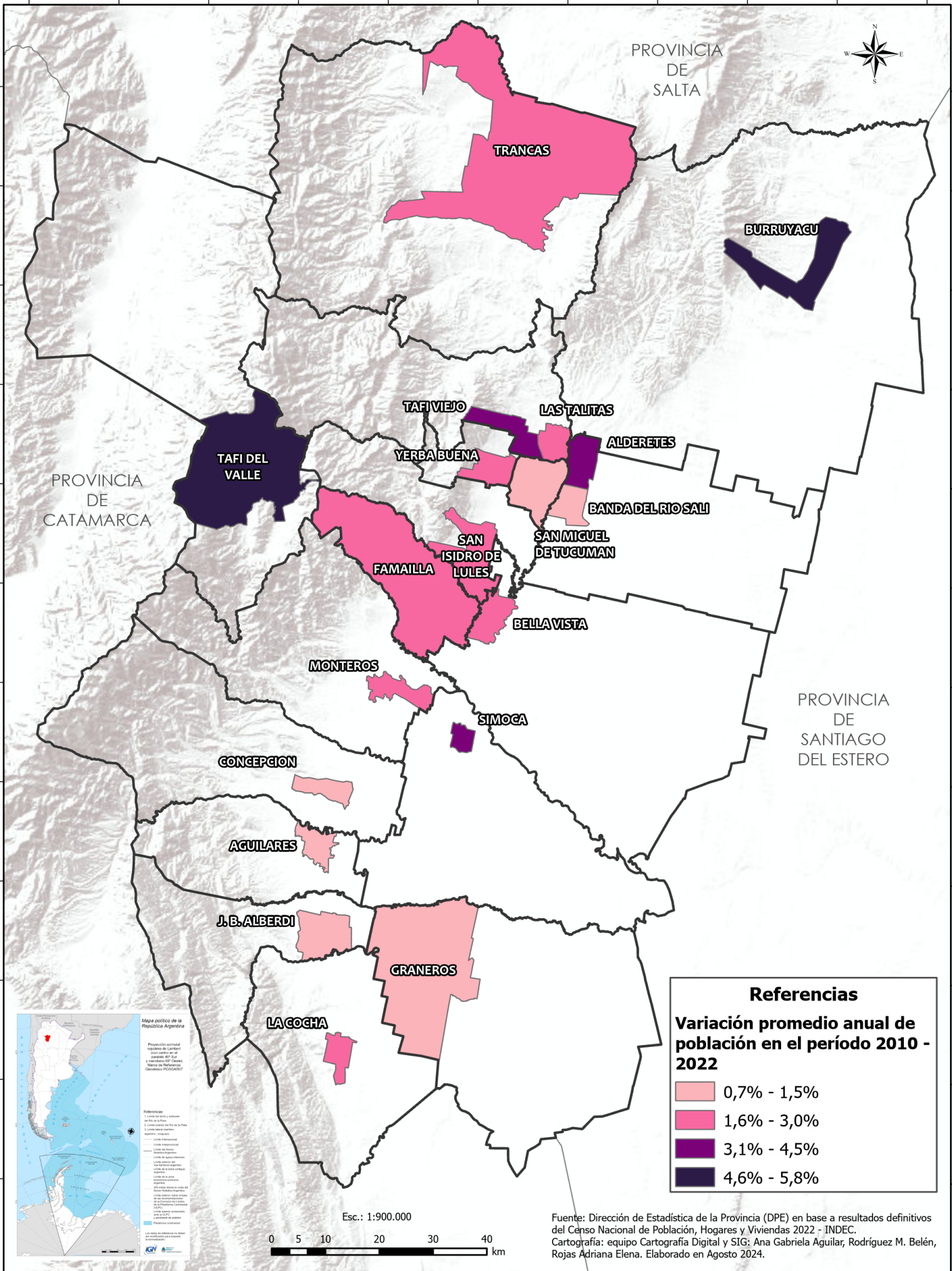


PROVINCIA DE TUCUMÁN

-65°57'9"

-65°17'8"

-64°37'7"



PROVINCIA DE CATAMARCA

PROVINCIA DE SALTA

PROVINCIA DE SANTIAGO DEL ESTERO



Mápa político de la República Argentina

Provincia autónoma equivalente de Lantieri (con carácter de provincia) y Municipios (CP Censos) (Municipios de Población Censada) (PCOAS2022)

Referencias

- 1. Límite provincial (límite del Estado de la Nación)
- 2. Límite municipal (límite del Estado de la Nación)
- 3. Límite de los municipios (límite del Estado de la Nación)
- 4. Límite de los municipios (límite del Estado de la Nación)
- 5. Límite de los municipios (límite del Estado de la Nación)
- 6. Límite de los municipios (límite del Estado de la Nación)
- 7. Límite de los municipios (límite del Estado de la Nación)
- 8. Límite de los municipios (límite del Estado de la Nación)
- 9. Límite de los municipios (límite del Estado de la Nación)
- 10. Límite de los municipios (límite del Estado de la Nación)

Esc.: 1:900.000

0 5 10 20 30 40 km

Fuente: Dirección de Estadística de la Provincia (DPE) en base a resultados definitivos del Censo Nacional de Población, Hogares y Viviendas 2022 - INDEC.
 Cartografía: equipo Cartografía Digital y SIG; Ana Gabriela Aguilar, Rodríguez M. Belén, Rojas Adriana Elena. Elaborado en Agosto 2024.